

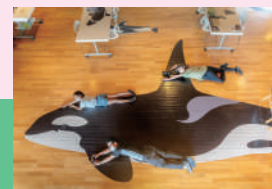
第13回

知床羅臼 写真コンテスト

13th SHIRETOKO RAUSU PHOTO AWARD

応募期間

2025年1月9日(木) - 3月10日(月)



応募部門

- スナップ部門
- 自然・風景部門
- 生き物部門
- アクティビティ部門

応募方法

○プリント

プリントした写真に専用の応募用紙を貼り付けてご送付ください。(一社)知床羅臼町観光協会ホームページにてダウンロードもしくは応募用紙の設置場所一覧をご確認ください。

○オンライン

専用応募フォーム(右下QRコード)よりご応募ください。
※Googleアカウントが必要です。

応募資格

プロ・アマ、居住地を問わずどなたでもご応募いただけます。

賞

最優秀賞・・・1点 羅臼特産品3万円分
部門賞・・・各1点 羅臼特産品1万円分
※特別賞を設ける場合があります。

入賞発表

2025年3月末 知床羅臼町観光協会ホームページにて発表。
入賞者には直接通知いたします。

主催・作品送付先

一般社団法人 知床羅臼町観光協会
〒086-1833 北海道目梨郡羅臼町本町361-1
「第13回知床羅臼写真コンテスト係」宛
Tel:0153-87-3360 Mail:rausu2@rausu-shiretoko.com
ホームページ: <https://rausu-shiretoko.com>

プリント・オンライン両方にご応募可能。
ただしおひとり計5点まで。



応募部門

スナップ部門

羅臼で出会った光景や出来事、人物などを捉えたもの。ポートレートを含みます。室内外を問いません。

自然・風景部門

羅臼の山岳、建築、自然の風景、天体などの景観。植物・昆虫などの近接撮影を含みます。

生き物部門

羅臼の海や山の動物など、人物を除く全ての生き物が対象です。

アクティビティ部門

羅臼でのアクティビティ中の出来事、景観、人物、生き物などを捉えたもの。

応募作品

プリント：A4または四つ切りサイズ
オンライン：JPEG、10MGサイズまで

プリント、オンラインの同時応募可能。また、複数部門に応募可能。ただしお1人合計5点まで。カラー、モノクロ可。
羅臼町内で撮影された未発表のものに限ります。撮影時期は問いません。写真を加工した場合は明記してください。合成写真は応募できません。応募作品は原則として返却しません。

応募資格 プロ アマ、居住地を問わずどなたでもご応募いただけます。

作品展示 道の駅「知床・らうす」にて入賞作品展を行います。

入賞発表 令和7年3月末知床羅臼町観光協会ホームページにて発表。入賞者には直接通知いたします。

作品送付先

〒086-1833 北海道目梨郡羅臼町本町361-1
一般社団法人知床羅臼町観光協会内「第13回知床羅臼写真コンテスト係」宛

お問い合わせ 一般社団法人知床羅臼町観光協会

TEL 0153-87-3360 E-mail rausu2@rausu-shiretoko.com
知床羅臼町観光協会ホームページ <https://rausu-shiretoko.com>

賞

※ただし賞品送付は国内在住者に限りします。※特別賞を設ける場合があります。

最優秀賞 1点

羅臼特産品3万円分

部門賞 各部門1点

羅臼特産品1万円分

応募方法

※メールでの受付はしていません。

方法①プリントで応募する

プリントした写真に専用の応募用紙を貼り付けてお送りください。
1人で複数部門に応募する場合、同一封筒に入れて送っても結構です。

方法②オンラインで応募する

専用応募フォームからご応募ください。

※Googleアカウントが必要です。



専用応募フォーム▷

以下の応募規定をご確認の上ご応募ください。

応募作品について

- 同一または類似作品が、規模の大小に拘わらず他のコンテストなどに応募中または当コンテスト実施期間内に応募予定、あるいは過去に入賞して画像が確認できる作品は応募できません。ただし、応募者本人の製作による市販目的のない出版物や本人のホームページに掲載した作品、審査のない写真展に出品した作品は応募できます。
- 被写体の肖像権侵害等の責任は負いかねます。万一、第三者と紛争が生じた際は、応募者自身の責任と費用負担によって解決していただきます。
- 応募者本人が撮影し、すべての著作権を有しているものに限りします。他人の名前を使用した場合は失格になります。
- 国や町が定めた知床適正利用のルールやマナーを守って撮影したものに限りします。ルールやマナーが損なわれている撮影方法と認められた場合は失格になります。

応募方法・作品の取扱いについて

- 規定外のサイズや台紙に貼った写真は失格になります。
- 応募作品の取扱いには十分注意しますが、郵送時の汚れ、破損等、万一の事故に対する責任は負いかねますので、ご了承ください。
- 応募用紙の各項目は全て楷書で記入してください。

入賞について

- 応募規定に違反した場合、または入賞決定後でも類似や二重応募と主催者が判断できた場合は、入賞を取り消すことがあります。
- 入賞した場合は、すべての作品のオリジナルデータ(JPG,TIFF)、ネガまたはポジフィルムを提出していただきます。入賞を通知次第、ご送付願います。
- 全入賞作品の使用権は主催者に帰属し、プリント展示、出版物、宣伝広告、インターネットなどへ無償で使用させていただきます。
- 本コンテストの審査結果に関するお問い合わせおよびクレームには一切応じかねます。

応募用紙の個人情報について

- 応募用紙に記載いただく個人情報は、入賞通知・賞品の送付など本コンテストを運営するために必要な範囲で使用させていただきます。
- 入賞発表、作品集、作品展に展示、広告に使用する作品などには撮影者の氏名や在住都道府県名を明示させていただく場合があります。

その他の留意事項

- 本コンテストの応募者は、主催者の本コンテストの運営方法に従うものとし、その運営方法に対し、一切の異議を申し立てないものとします。
- 本コンテストの応募に起因して応募者に生じる損害について、主催者は一切の責任を負わないものとします。

第13回知床羅臼写真コンテスト応募用紙

項目をご記入の上、作品の裏面に貼付してご応募ください。

ふりがな _____

氏名 _____

住所 _____

電話番号 _____

E-mail _____

このコンテストを何で知りましたか？(○を付けてください)

ウェブサイト チラシ 口コミ SNS その他

作品タイトル _____

応募部門 スナップ 自然
 生き物 アクティビティ

撮影日 西暦 年 月 日

撮影場所 _____

写真の種類 デジタル フィルム

作品コメント・備考 _____